

La chapelle Marie-Madeleine



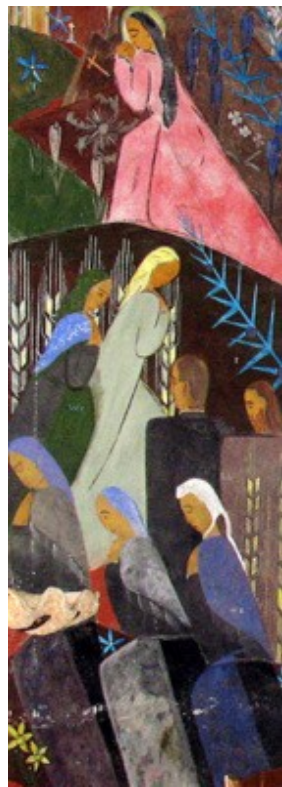
Construite en 1510, puis reconstruite dans les années 1888-1890.

Cette chapelle est décorée de fresques, peintes entre 1947 et 1949. Leur auteur, le fresquiste Pierre Thibaud, venu pour des raisons de santé profiter du climat exceptionnel de Saint-Véran, et devant y revenir, s'est vu offrir l'opportunité par l'abbé Guigou d'une telle réalisation, avec le concours de la jeunesse de Saint-Véran, concours bénévole de part et d'autre. C'est ainsi qu'il s'est efforcé de reproduire les différentes scènes et thèmes évoqués quand il est question de Marie-Madeleine...L'artiste offrit son travail en reconnaissance du rétablissement de sa santé. La fête est célébrée le 22 juillet.



Le personnage de Marie-Madeleine figure dans treize panneaux sur quatorze. Elle y est toujours représentée avec une longue chevelure noire et revêtue d'une tunique d'un rouge plus ou moins prononcé.





Le dernier panneau transpose le présent à la légende, dans un hommage à Sainte Madeleine du peuple de Saint-Véran montant à la chapelle, tandis que Sainte Madeleine est réfugiée dans la montagne.

Vous avez la possibilité de visiter cette chapelle en juillet/août, tous les mercredi après-midi.